



Portail > Base de connaissances > Systèmes d'enceintes sans fil > Diffuser du contenu stocké sur votre PC vers votre Jongo

Diffuser du contenu stocké sur votre PC vers votre Jongo

Pure Support - UK - 2015-10-16 - dans Systèmes d'enceintes sans fil

Vous pouvez désormais accéder au contenu local stocké sur votre PC, votre Mac ou votre lecteur NAS et le diffuser vers votre Jongo. Ce guide est destiné aux utilisateurs Windows et non aux utilisateurs MAC, mais ces derniers pourront trouver une FAQ [ici](#).

Pour utiliser cette fonctionnalité, assurez-vous que votre application utilise la dernière version

(Consultez l'App store d'Apple ou Google play pour vérifier si vous avez besoin d'une mise à jour.)

Si vous utilisez un PC, vous devrez « partager » vos fichiers multimédias pour qu'ils puissent être détectés par l'application Pure Connect.

Si vous disposez d'un boîtier NAS, ils apparaîtront automatiquement (si votre boîtier NAS n'apparaît pas, contactez le fabricant afin qu'il vous indique comment partager vos contenus).

PC Windows

Nous vous recommandons d'utiliser Windows Media Player pour partager votre musique.

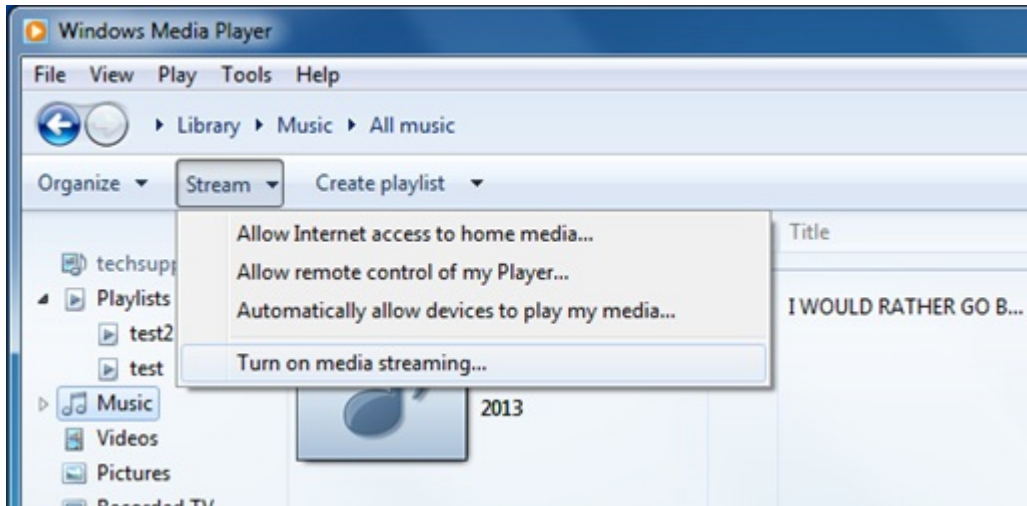
L'appareil sur lequel vous stockez vos fichiers audio ou multimédias que vous souhaitez partager doit se trouver sur le même réseau que votre Jongo et que votre appareil mobile (iPhone, iPad ou appareil Android).

Ci-dessous des instructions pour Windows Media Player 12 et Windows Media Player 11 :

Windows Media Player 12

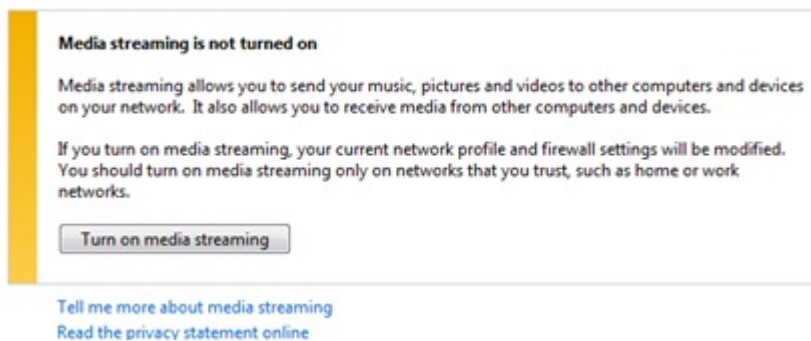
Lancez Windows Media Player , cliquez **Stream/Diffusion** et cliquez **Turn on media**

streaming/allumer diffusion multimédia

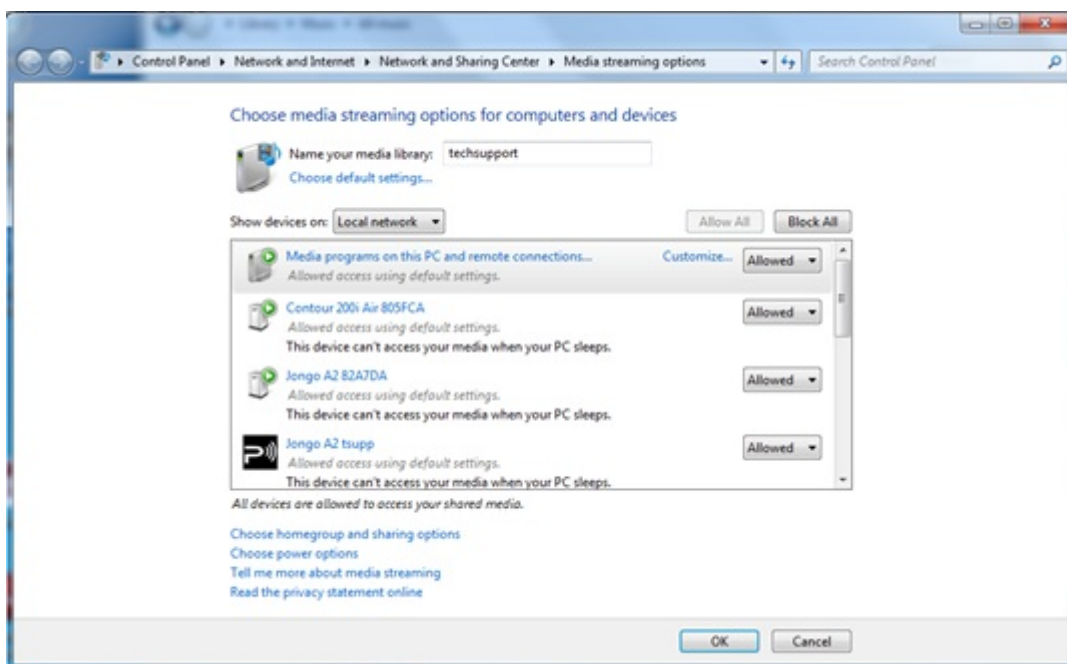


Puis cliquez Turn on media streaming/allumer diffusion multimedia

Choose media streaming options for computers and devices



Cliquez à présent sur « Allow all » (Tout autoriser). Cependant, vous pouvez indiquer des appareils spécifiques si vous le souhaitez.



Emplacement et indexage de votre musique

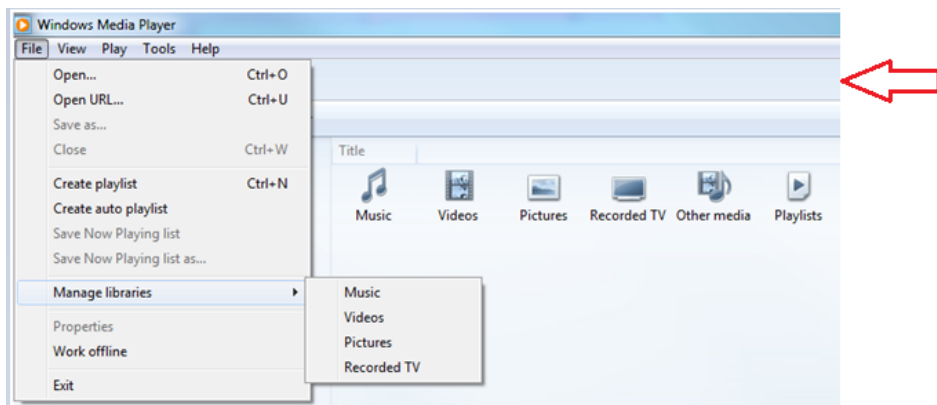
Quand vous installez un serveur de médias vous devez informer le serveur de l'emplacement des médias que vous voulez être servis. Informer le serveur de médias de l'emplacement de votre musique permet au serveur de lancer un processus d'indexage. L'indexage permet au serveur de scanner le contenu entier et de créer sa propre bibliothèque interne des emplacements de chaque fichier individuel. Ceci aide le serveur à trouver vite les fichiers individuels que vous demandez quand vous commencez à utiliser le serveur.

Le Serveur de Windows Media Player cherche automatiquement et indexe les fichiers de musique dans le dossier défaut My Music/Ma Musique trouvé dans votre My Documents folder /dossier Mes Documents. Si votre collection de musique se trouve dans ce dossier, il ne faut pas informer le serveur de l'emplacement et le processus d'indexage aura déjà commencé. Cependant si vous avez rangé votre musique dans un fichier différent il faudra informer le serveur de l'emplacement de la musique pour qu'il puisse l'indexer et servir.

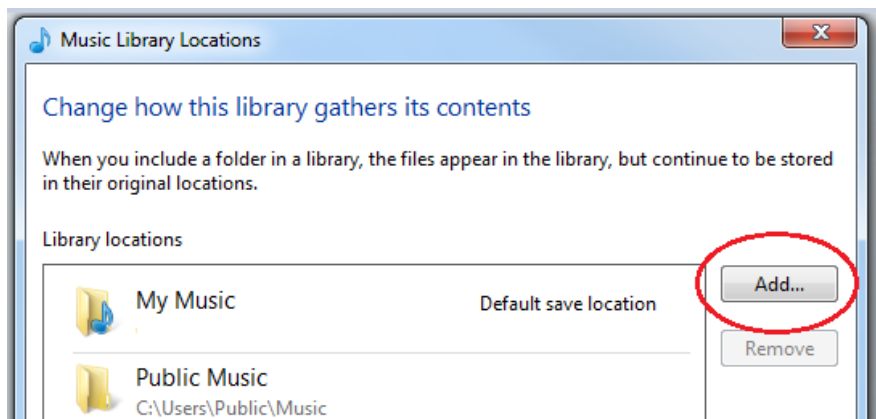
Les paramètres par défaut seront les dossiers situés en My Documents/Mes Documents - qui contiennent tous les dossiers My/Mes y compris My Music/Ma Musique

Si vous voulez ajouter d'autres emplacements, il faut cliquer:

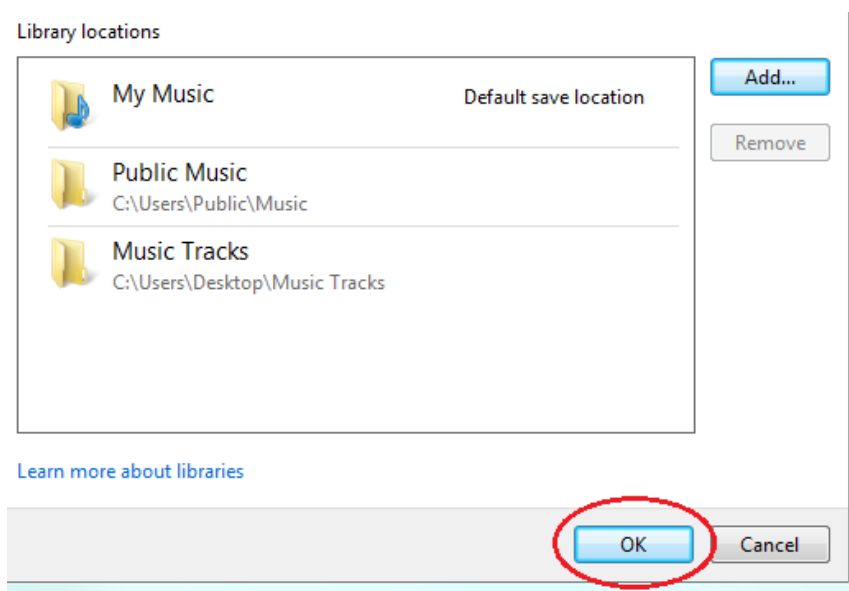
File>Manage Libraries> Music pour localiser les Chemins pertinents à vos emplacements (ci-dessous)



Veuillez noter: Si votre barre de menu n'est pas visible dans le lecteur, cliquez à droite dans la zone dénotée par la fleche et cliquez Show Menu Bar/Afficher la barre de menu pour obtenir ces options supplémentaires.



This opens a new dialog window (shown above) that lets you manage the locations of the music library. Now you must click the Add button / Add to create other sites contents music stockée. Après avoir trouvé votre dossier choisi, cliquez à gauche avec votre souris jusqu'à souligné avant de choisir enfin Include Folder/Inclure le dossier et puis OK/D'accord

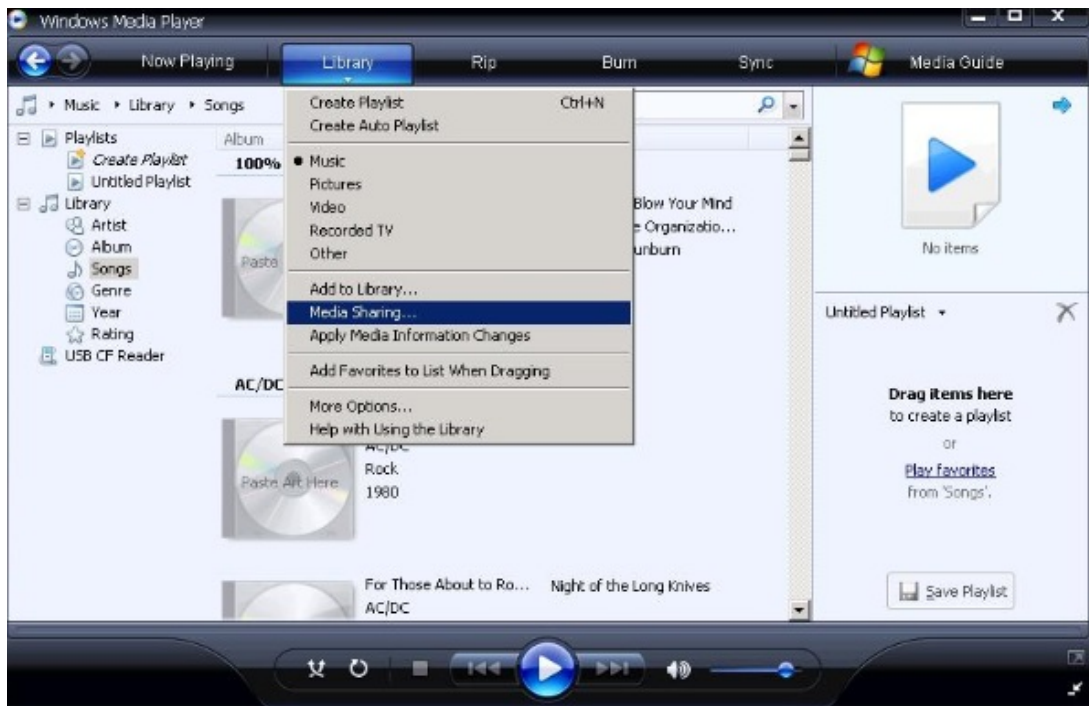


Vous pouvez alors diffuser votre contenu vers vos Jongo (voir ci-dessous (après la section Windows Media Player 11) pour obtenir des instructions).

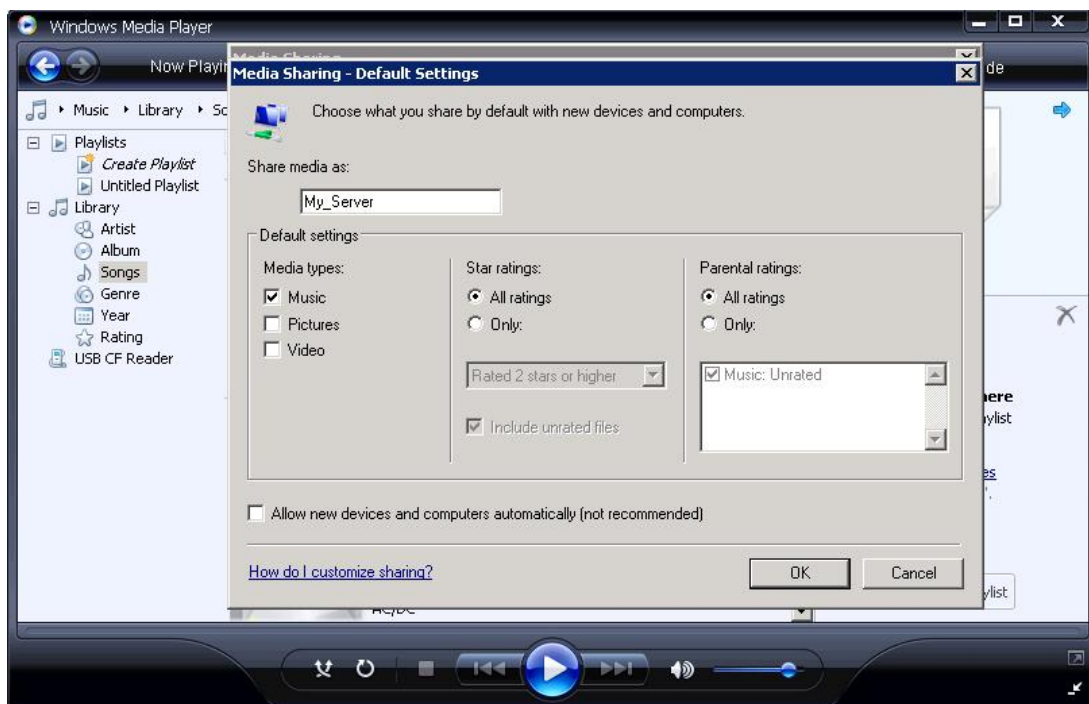
Windows Media Player 11

L'installation de n'importe quel serveur est composé de quelques étapes fondamentales. Vous avez besoin d'un logiciel de serveur (dans ce cas nous avons Windows Media Player), le serveur aura besoin d'un nom, vous devrez indiquer au serveur ce que vous voulez servir, et aussi l'emplacement de ce que vous voulez servir.

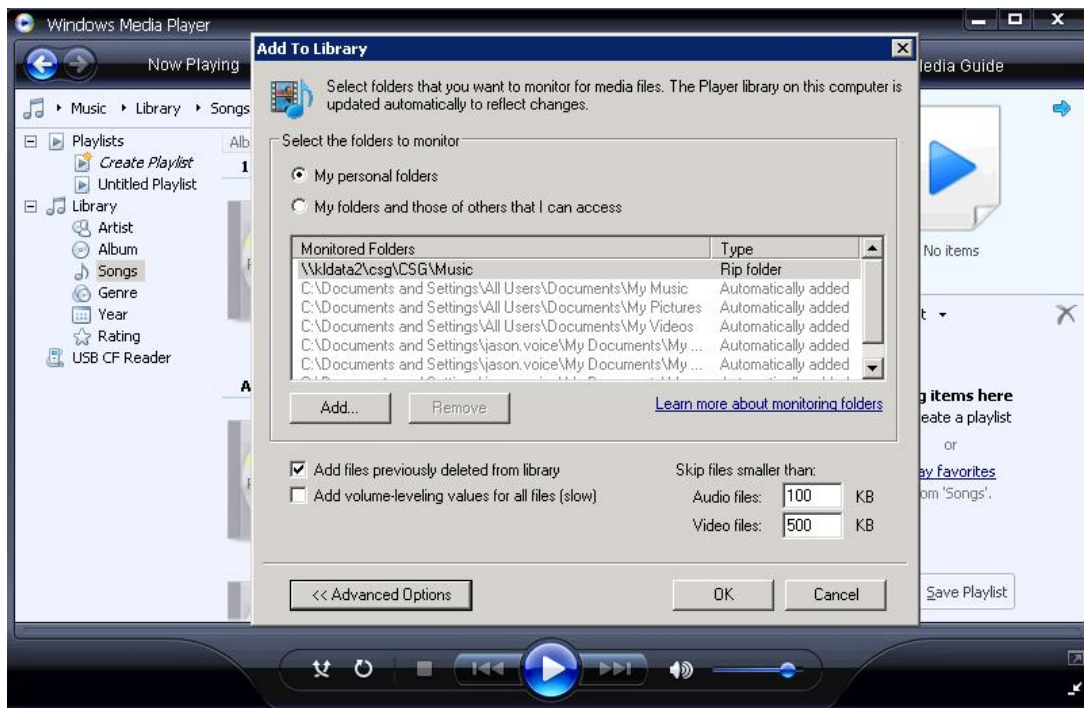
Lancez Windows Media Player et cliquez le menu déroulant 'Library' / 'Bibliothèque' et sélectionnez Media Sharing/Partage de Médias. Ne vous inquiétez pas si votre version de Lecteur Multimédia semble être différente; les structures du menu sont identiques.



Cliquez Share My Media to /Partager mes médias à; et cliquez le bouton paramètres souligné. Ceci est où vous donnez un nom à votre serveur et indiquez quel genre de médias vous voulez servir. Pour ce serveur de médias de musique, j'ai nommé mon serveur My_Server et j'ai spécifié musique comme médias à être servis dans My Media Types/Mes Types de Médias et All Ratings/Toutes Evaluations



Cliquez OK et votre serveur de médias est maintenant installé.



Conseils! En installant un serveur de médias, il faut assurer que vos médias sont sur le même réseau et de préférence sur la machine hôte locale (la même machine qui est l'hôte du serveur)

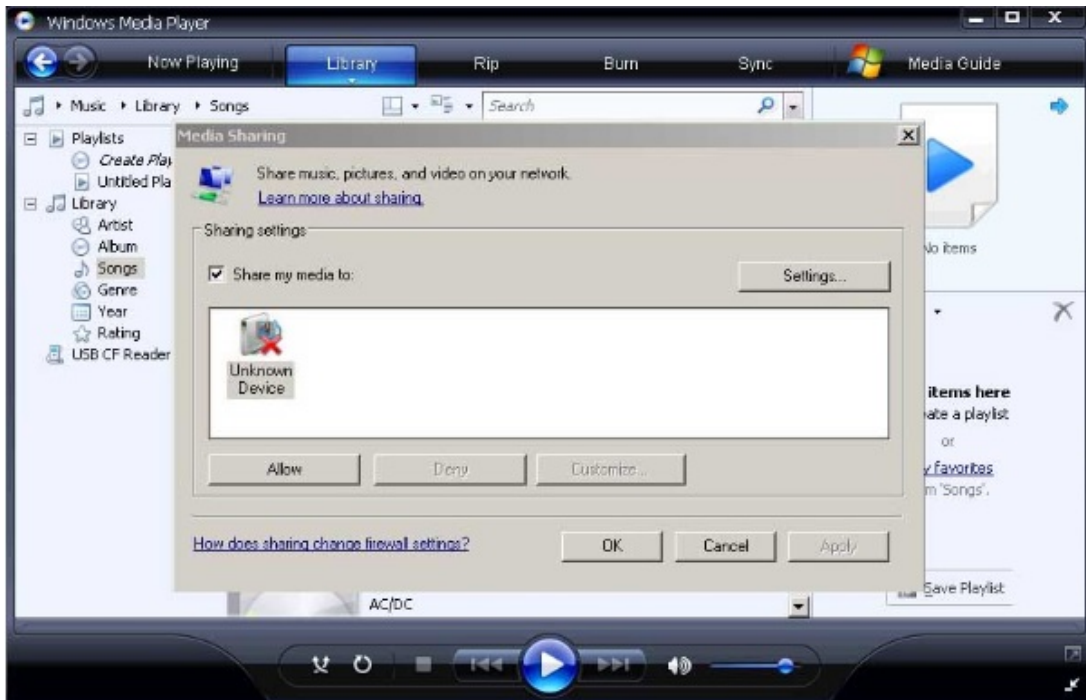
Après avoir fini, cliquez OK et le serveur peut commencer à indexer.

D'accord, vous avez lancé et nommé votre serveur de médias et vous lui avez donné l'emplacement de votre musique. Vous le verrez sur votre radio et vous pouvez vous connecter

Sur votre radio, sélectionnez la source Media Player/Lecteur Multimédia et votre radio commence automatiquement à scanner pour de nouveaux serveurs disponibles sur le même réseau. S'il ne scanne pas ou vous avez déjà scanné, vous pouvez demander à la radio de chercher de nouveaux serveurs en appuyant Options/Options > Media Player Settings/Paramètres du Lecteur Multimédia > Media Server/Serveur de Médias > Scan for Servers/Rechercher des serveurs

Vous voyez maintenant le nom de votre serveur, cependant quand vous sélectionnez votre serveur pour la première fois, vous n'aurez pas l'accès immédiat parce que vous devez donner la permission au serveur pour la connexion de la radio.

Dans Windows Media Player cliquez le menu déroulant 'Library' et cliquez 'Media Sharing'. Vous verrez maintenant un dispositif listé - peut-être avec le nom 'dispositif inconnu' - auquel vous pouvez donner la permission de connecter. Tant qu'il n'y a pas d'autres serveurs de médias sur le même réseau, ce dispositif inconnu sera votre radio. Cliquez le dispositif inconnu et cliquez Allow/Permettre



C'est tout ! Vous pouvez à présent commencer à diffuser du contenu vers vos Jongo (voir ci-dessous pour obtenir des instructions).

Comment diffuser du contenu en streaming sur mon Jongo ?

Ouvrez l'application Pure Connect et connectez-vous. Une fois dans l'onglet Parcourir, naviguez en glissant à gauche ou à droite jusqu'à ce que vous atteigniez « Votre musique» et "Bibliothèque"

Apple

Android



Vous allez maintenant accéder à votre musique locale.

Cliquez sur musique locale et vous aurez la liste des périphériques de stockage disponibles sur votre réseau. Sélectionnez celui auquel vous souhaitez accéder.

Vous devez ensuite sélectionner musique (sous Apple) ou toutes les musiques (sous Android) et vous accéderez à tous les morceaux stockés sur votre PC. Pour diffuser en streaming sur votre Jongo, cliquez [ici](#).